

TCI Sonntagstauchen Areuse Schlucht

Wie im Programm vorgesehen starten wir, leider nur zwei Teilnehmer um 10'00h Richtung Boudry. Zwei weitere haben sich abgemeldet auf Grund von verstopften Nasen.

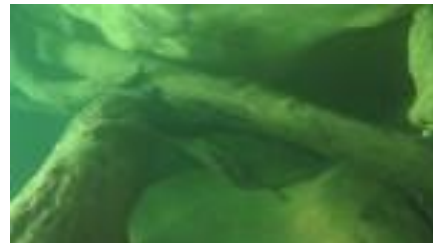
Das Wetter ist wunderschön und verspricht einen tollen Ausflug. Bereits ist der Parkplatz voll mit



Sonntagsausflüglern und ein paar Taucher die schon zurück sind. Umziehen auf dem Parkplatz, Verladen des schweren Materials auf einen kleinen Wagen und los geht es zu Fuss Richtung Schlucht.

Nach ca. 15 Minuten erreichen wir den Einstieg und machen uns bereit. Die letzten Taucher sind aus dem Wasser und wir haben die Schlucht für uns allein.

Der Einstieg



Beim Fische betrachten

Die Schlucht von hinten



Es war ein sehr schöner Ausflug und super Tauchgang, schade ist die Teilnahme in letzter Zeit so mager.

FB